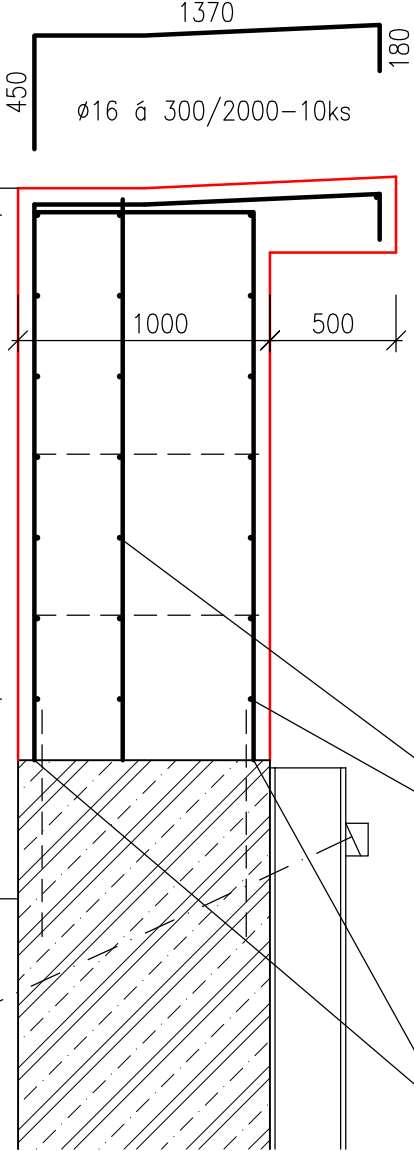
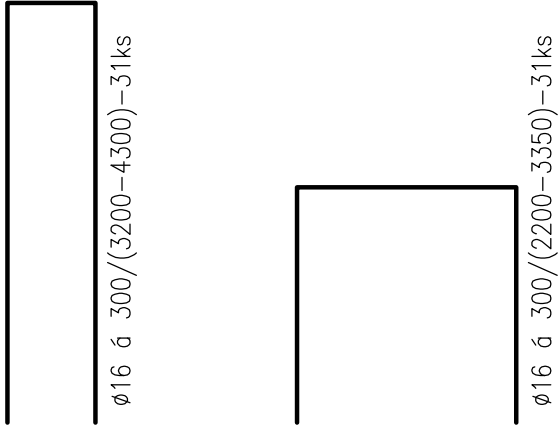
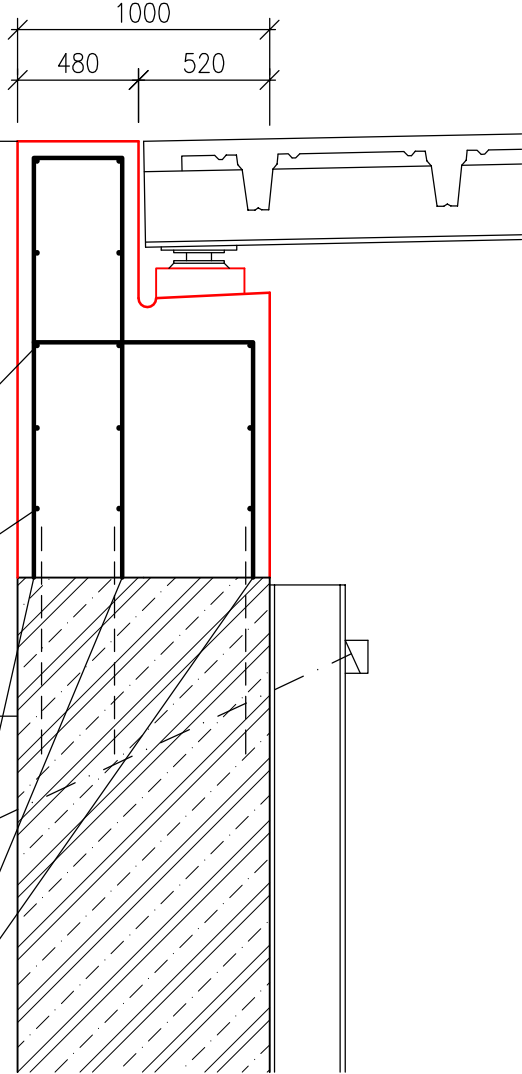


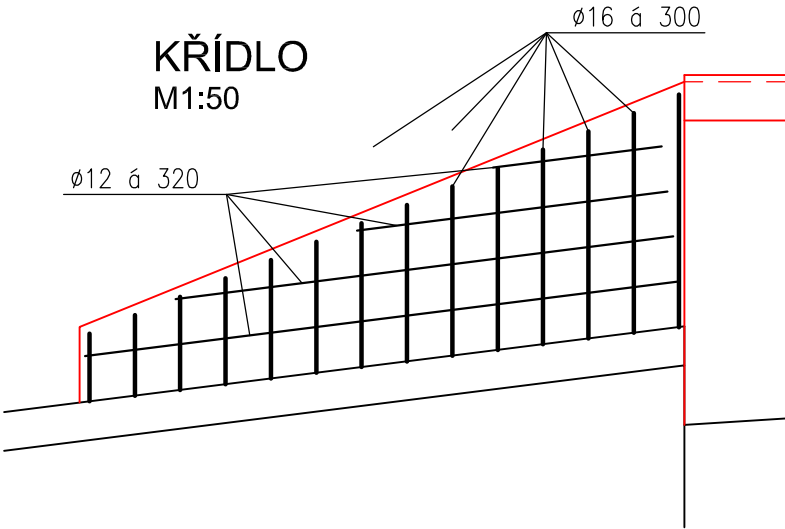
ÚSEK A, C
M1:30



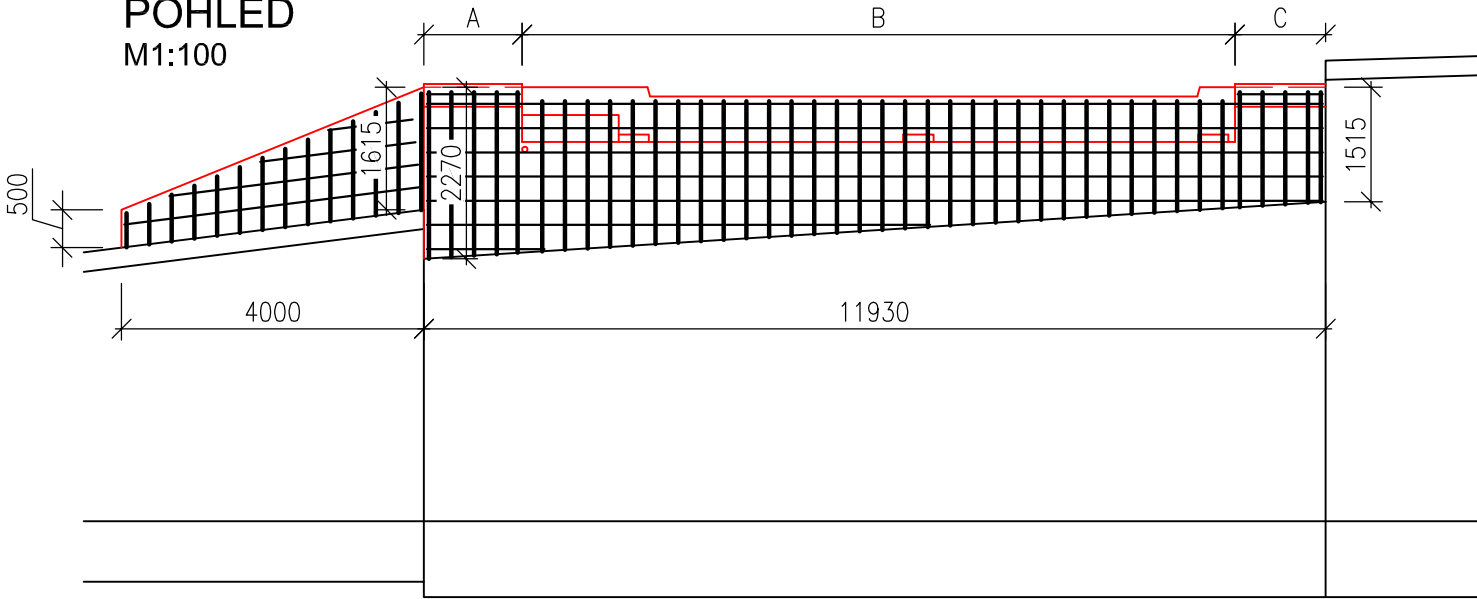
ÚSEK B
M1:30



KŘÍDLO
M1:50



POHLED
M1:100



VÝZTUŽ PŘIVAŘIT KE STÁVAJÍCÍ VÝZTUŽI
NEBO KOTVIT DO BETONU NA CHEMICKÉ
KOTVY DO HLOUBKY 700 mm.

NAVRŽENO DLE ČSN EN 1992-(ČSN 73 1201)
BETON OPĚR: C30/37, XF4, XD1
OCEL B500B
KRYTÍ 50 mm

± 0,000 = 340,41 m.n.m Bpv

| | | | | | |
|---|--|------------|--------------|---|-----------|
| Zodp. projektant | | Projektant | Kontroloval |  <div>DELTA Třinec projekční ateliér tel. 558 987 560 www.deltatřinec.cz</div> | |
| Ing. FUKALA | | Bc. CZUDEK | Ing. SKLENÁŘ | | |
| | | | | | |
| Investor | Statutární město Třinec, Jablunkovská 160, 739 61 Třinec | | | Datum | 12/2020 |
| Místo stavby | k.ú. Dolní Lištná, parc. č. 561/5, 561/6, 561/8, 561/12 | | | Stupeň dokumentace | DPS |
| Název stavby PARKOVACÍ OBJEKT SOSNA SO01 - PARKOVACÍ OBJEKT | | | | Měřítko | 1 : 30 |
| | | | | Formát | 2 A4 |
| | | | | Číslo zakázky | 31/2019 |
| | | | | Číslo archivní | D-31-2019 |
| | | | | D1.1 ARCHITEKTONICKO-STAVEBNÍ ŘEŠENÍ NÁVRH VYZTUŽENÍ OPĚRNÉHO BLOKU | |
| | | | | Pořadové číslo výkresu 01.11 | |

VÝZTUŽ

HLAVNÍ NOSNÁ: Ø16 á 300 mm, CELKEM: 290 m x 1,578 kg/m = 457,62 kg
ROZDĚLOVACÍ: Ø12 á 320 mm, CELKEM: 220 m x 0,888 kg/m = 195,36 kg